



MY
DENTAL
GUIDE

CBCT-RÖNTGEN

INSTRUKTIONER FÖR VIRTUELLIMPLANTATKIRURGI OCH
OPERATIONSGUIDER



CBCT-RÖNTGEN INSTRUKTIONER

Generella riktlinjer

BETANDADE PATIENTER

1. För att kunna göra en stabil operationsguide behövs oftast volymer som är 6*6 cm eller 8*8 cm i storlek då även tändernas ocklusalyta måste vara med för att operationsguiden ska kunna designas och tillverkas.
2. Använd en liten slicetjocklek för att få hög upplösning.
3. Se till att ocklusalytan av den käkhalva som är av intresse är horisontell samt att tändernas tuggyta är med.
4. Om implantabehandling i UK så måste F. Mentale, eventuella anteriora utlöpare samt N. Alv inferiors förlopp i mandibeln avbildas i volymen.

1. Be patienten bita på bitpinnen, Ett mellanrum på minst 2 mm krävs mellan ÖK och UK, ej ocklusionskontakter.
2. Ställ in patienten så att du får med allt du behöver i volymen enligt de generella riktlinjerna.



Tandburen operationsguide.



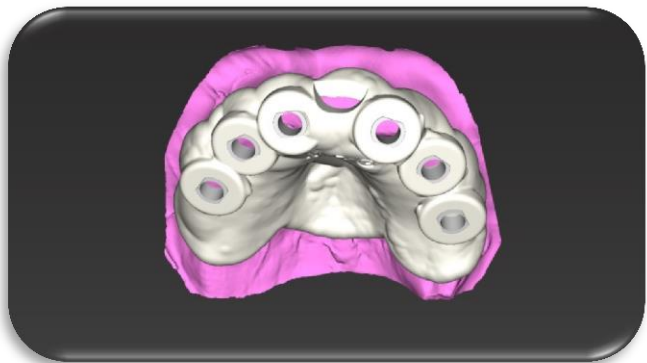
Helkäksfall

Slemhinneburen operationsguide

1. En väl passande bariumsulfatprotes är ett krav om en slemhinneguide ska tillverkas och framför allt passa bra under operationen. Slemhinnan bör ha läkt ordentligt efter eventuella extraktioner.
2. Se till att patientens protes har mycket god passform, annars rebasera alt. återsänd till remitterande tandläkare för rebasering.
3. Duplicera protesen i bariumsulfat.
4. Ta volym på patienten med bariumsulfatprotesen på plats. OBS, det krävs vax på bariumsulfatprotesens ocklusalytor så att vaxet går emot antagonisterna, dvs. att det blir ett ca 2 mm "mellanrum" i röntgenbilden men samtidigt en stadig position för bariumsulfatprotesen under bildtagningen, Se bilder.



Bariumsulfatprotes



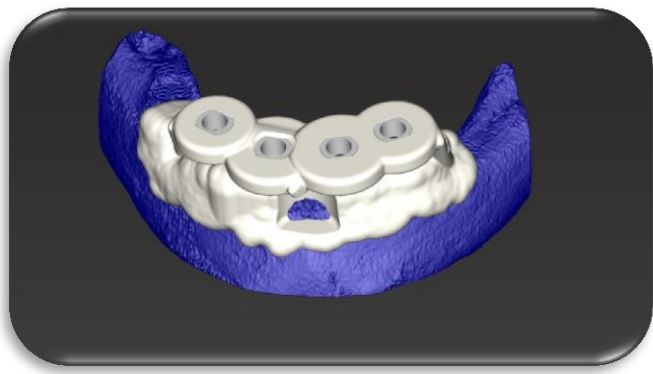
Slemhinneburenoperationsguide.

För benburen operationsguide

1. En bariumsulfatprotes krävs egentligen inte om en benguide ska göras men kan vara bra för planeringen av fixturerna.
2. Se till att patientens protes har mycket god passform, annars rebasera alt. återsänd till remitterande tandläkare för rebasering.
3. Duplicera protesen i bariumsulfat.
4. Ta volym på patienten med bariumsulfat protesen på plats.
OBS, det krävs vax på bariumsulfatprotesens ocklusalytor så att vaxet går emot antagonisterna, dvs. att det blir ett ca 2 mm "mellanrum" i röntgenbilden men samtidigt en stadig position för bariumsulfatprotesen under bildtagningen.
5. Om volym tas utan bariumsulfatprotes se till att patienten har något stabilt att bita på under tagningen.



Bariumsulfatprotes



Benburen operationsguide

Vid eventuella andra frågor inför guidekirurgi är ni välkomna att ta kontakt med MDG support team.